



名代 つるのや  
鶴亀家  
24時間営業中

麻雀  
NEW  
ツルのや

串かつ  
1000円  
新登場  
大西屋

通天閣  
ツルのや

再び大阪から世界  
EXPO202



HopeTree

TSUTENKAKU II

HopeTree 通天閣 II



新世界商店街

道頓堀

通天閣

星野OMO7度假村  
(在建中)

新今宮站

動物園前站

天王寺動物園

大阪市立美術館

位於星野OMO7度假村附近

步行新今宮站2分鐘，直達機場，USJ，奈良

御堂筋線直達難波、心齋橋、天王寺及梅田等大阪重要商圈

周邊旅遊配套豐富，包括：新世界商店街、通天閣、天王寺動物園、激安の殿堂，以及天王寺商圈

覆蓋多條線路，直達大阪各大景點及周邊景區

## 項目概要

位置	: 大阪市浪速區惠美須西三丁目
土地面積	: 350.24 m <sup>2</sup>
建築面積	: 1160.32 m <sup>2</sup>
朝向	: 向東
戶數	: 40 戶 (樓高10層, 每層4戶)
每套面積	: 25 m <sup>2</sup> (陽台面積 3.87m <sup>2</sup> / 3.2m <sup>2</sup> )
竣工時間	: 2022年12月
開發公司	: 株式會社HopeTree / 盛龍株式會社
建築公司	: 生和建設 (SEIWA)
類型	: 公寓

由日本著名建築商生和建設 (SEIWA) 設計及建造  
利用日本最高標準的鋼筋混凝土建造及新耐震結構

建築效果圖





## 1 樓 Lobby 效果圖

效果圖僅供參考，最終解釋權歸株式會社Hopetree所有

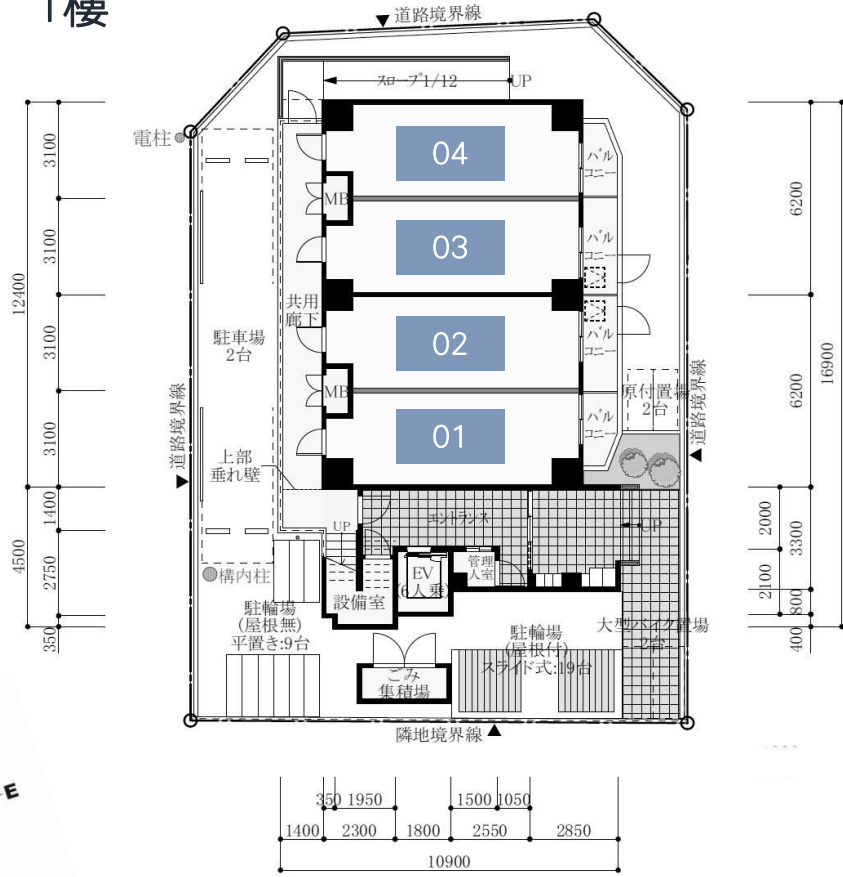
## 設計理念

試圖打破人們對日本酒店及公寓的刻板印象，  
兼容公寓的便利及酒店的奢華，  
現代感的開放空間，加以和風元素的點綴，  
提供了帶有層次感的豐富入住體驗。

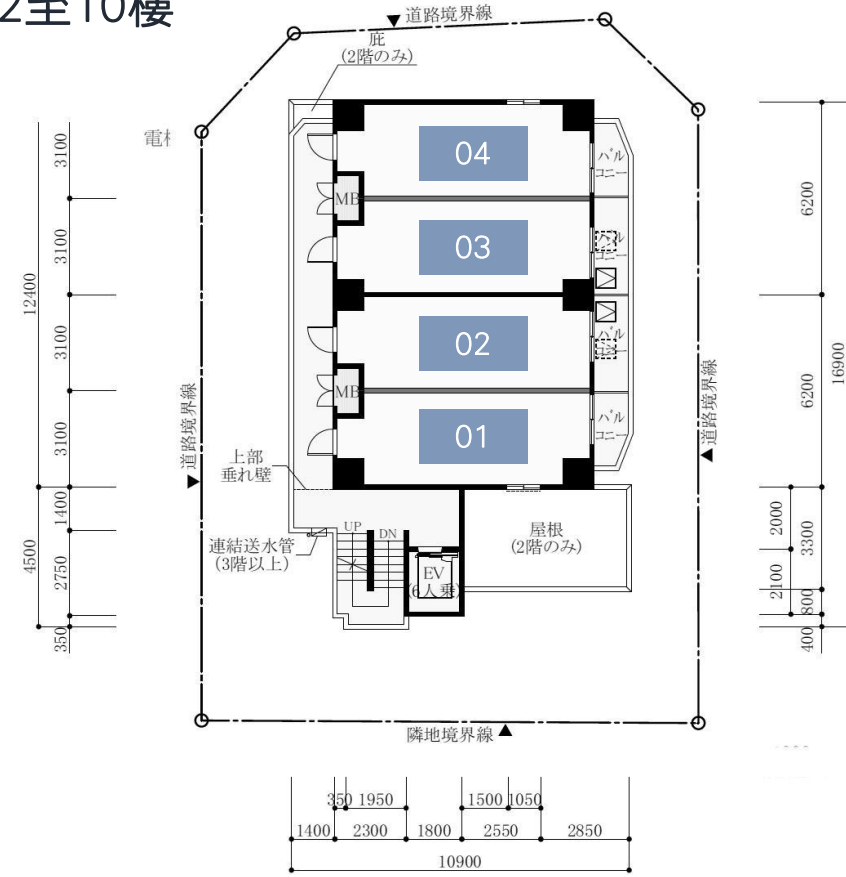
選址于大阪黃金地段 - 新世界商圈，  
可步行到達通天閣，天王寺動物園等著名景點。  
僅1分鐘步行距離的星野OMO新今宮商業綜合體，  
將于明年年初完工，為該地區帶來巨大增值潛力。

# 樓層平面圖

1樓



2至10樓



一層4戶，每戶25m<sup>2</sup> + 陽台 (3.87m<sup>2</sup> / 3.2m<sup>2</sup>)，樓高10層



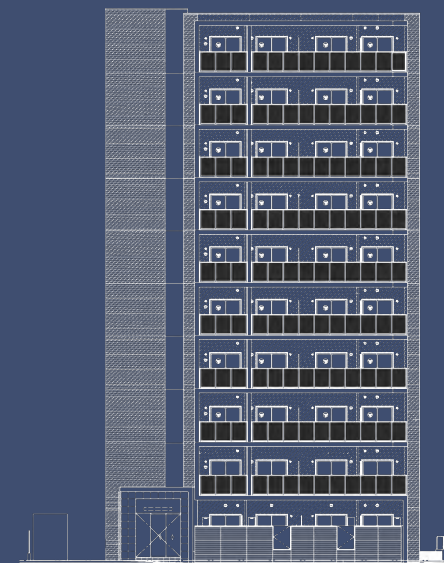
## 房間效果圖

效果圖僅供參考，最終解釋權歸株式會社Hopetree所有



## 室內設計

- 雙人床+日式榻榻米，最多可入住三人
- 簡約的歐式風格中亦融入了現代和風的元素
- 開放式空間的設計將使其空間感優於一般商務酒店



## 房間效果圖

效果圖僅供參考，最終解釋權歸株式會社Hopetree所有

# 室內傢俱及設備

室內家具及衛浴設備均來自日本著名家居品牌



家具 **MUJI**



衛浴設備 **TOTO**





# 項目位置

## 道頓堀 + 心齋橋商店街

堺筋線 至 難波站

4分鐘直達

## 日本環球影城

JR環狀線 至 西九條站，換乘 JR夢咲線 至 環球影城

15分鐘抵達

## 大阪城

JR環狀線 至 大阪城公園站

15分鐘直達

## 梅田商圈

JR環狀線 至 大阪站

17分鐘直達

## 海遊館 / 天保山大摩天輪

JR環狀線 至 弁天町站，換乘 中央線 至大阪港站

21分鐘抵達

## 夢洲國際賭城

乘車24分鐘



## CONVENIENT STORE

1 Family Mart 便利店	240 m	徒步3分鐘
2 Lawson 便利店	280 m	徒步3分鐘

## SUPERMARKET

3 唐吉珂德新世界店	350 m	徒步4分鐘
4 玉出超市	500 m	徒步7分鐘

## SHOPPING & ENTERTAINMENT

5 新世界商店街	500 m	徒步6分鐘
6 通天閣	700 m	徒步6分鐘
7 SPA WORLD 溫泉	400 m	徒步5分鐘
8 朝日劇場	550 m	徒步7分鐘
9 天王寺動物園	500 m	徒步6分鐘
10 大阪市立美術館	1.6 km	徒步20分鐘
11 天王寺公園	1.1 km	徒步16分鐘
12 天王寺MIO	1.4 km	徒步18分鐘
13 阿倍野HARUKAS	1.4 km	徒步17分鐘

## HOTEL

14 星野集團OMO7大阪新今宮 (2022年4月開業)	140 m	徒步2分鐘
------------------------------	-------	-------

## PUBLIC & OTHER

15 浪速日本橋東郵便局	750 m	徒步10分鐘
--------------	-------	--------



大阪市高速電氣軌道

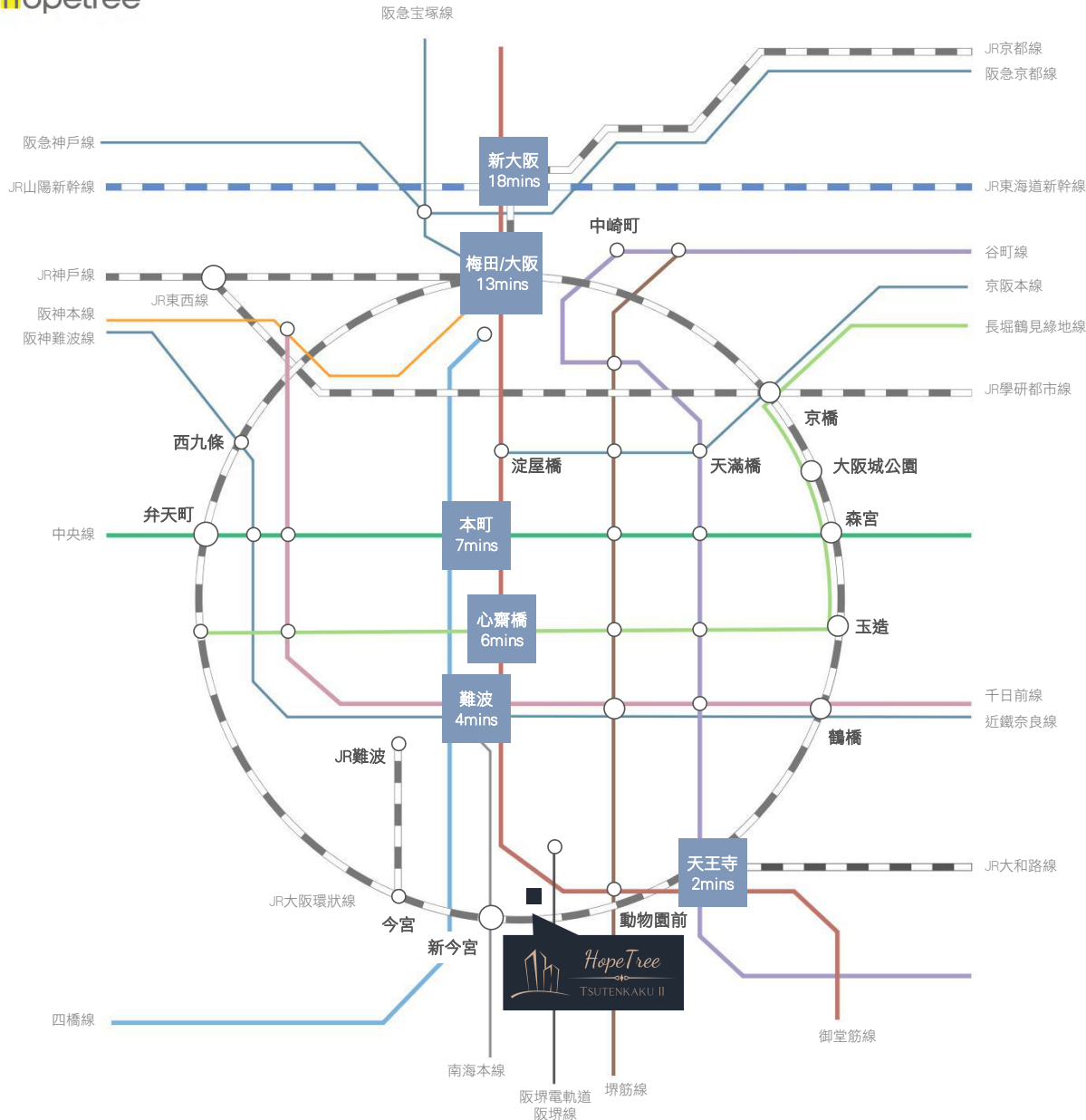


Japan Railways Group



南海電鐵鐵道株式會社





JR大阪環狀線 / 南海本線 「新今宮」站  
 DIRECT 大阪城公園 / USJ / 大阪站 / 奈良  
 徒歩 2分鐘

地下鐵 御堂筋線 / 堺筋線 「動物園前」站  
 DIRECT 梅田 / 心齋橋 / 難波 / 天王寺  
 徒歩 4分鐘

TO 關西國際機場  
 從 新今宮站 乘坐南海本線  
 38分鐘直達

TO 「東京」  
 乘坐堺筋線至新大阪站 換乘JR東海道新幹線  
 3小時抵達

**週邊城市**

TO 「京都」  
 乘坐JR環狀線至大阪站 換乘JR京都線新快速  
 43分鐘抵達

TO 「神戶」  
 乘坐JR環狀線至大阪站 換乘JR神戶線新快速  
 39分鐘抵達

TO 「奈良」  
 乘坐JR環狀線 · 大和路線  
 34分鐘直達

### 地價漲幅

大阪市地價連續八年上漲，浪速區在2019年漲幅高達近16%。

不僅日本本國的機構投資者看好日本不動產市場，全球資本也已經開始進入。

# 01

### 大阪適宜居住

根據英國經濟學人智庫（EIU）2019年度的「全球宜居性指標」報告，全球前10個最宜居城市中，大阪排名第四，成為排名最高的亞洲城市。

# 02

大阪府 大阪市浪速區 平均  
 每平方米 **653,300**日圓 (2020年) 比去年 **+10.60%** 上升 (2019年 - 2020年)

### 通天閣 - 惠美須地區年度地價走勢

2015年 [平成27年]	49万3000 円/m <sup>2</sup>	162万9752 円/坪	+7.95% ↗
2016年 [平成28年]	59万2000 円/m <sup>2</sup>	195万7024 円/坪	+15.89% ↗
2017年 [平成29年]	69万4000 円/m <sup>2</sup>	229万4214 円/坪	+14.10% ↗
2018年 [平成30年]	82万1500 円/m <sup>2</sup>	271万5702 円/坪	+15.57% ↗
2019年 [令和元年]	100万1000 円/m <sup>2</sup>	330万9090 円/坪	+21.25% ↗

<http://tw.tochidai.info/>

### 政經穩定

人均GDP全日本第二，僅次於東京  
 近畿地區經濟、文化的中心地

### 增值潛力

目前大阪房價為東京的60%左右，  
 增值潛力巨大

### 醫療保健

提供醫療福利，只須承擔小撮費用，  
 長者、兒童更甚

### 交通建設

近畿地區交通樞紐，去往關西機場，  
 周邊多個觀光城市途經之地

### 教育資源

自2020年起，幼兒到大學前教育全部  
 免費。同時大阪名校眾多，名牌大學  
 升學率很高

- 近畿大學
- 大阪大學
- 日本外國語大學





## 旅遊資源豐富

由於所處地理位置優越，所以大阪的旅遊資源豐富，不管是溫泉還是火山，在這裡都可以看到。公元四到七世紀，幾代日本天皇曾在這裡建都，因此大阪是日本古代文化發源地之一。

未來幾年，大阪有多項建設及世界型大型活動計畫，勢必在吸引國內外遊客上起到重大作用。

# 03



## 日本環球影城擴建「超級任天堂世界」

由任天堂與環球影城攜手打造，以任天堂旗下經典遊戲「超級瑪利歐兄弟」角色與世界觀為主題的大型遊樂園區。

園內有驚險的遊樂設施、互動體驗區、任天堂商店、餐廳等多樣規劃，帶來前所未有的遊玩體驗。

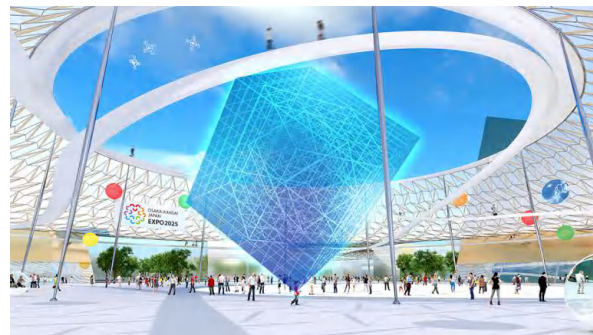
園區已於2021年3月開幕。



## 2024年夢洲島國際賭城計畫

2018年7月，日本政府正式通過了包括賭場在內的綜合度假村(IR)實施法案。首批綜合度假區有望在2024年開業。

該計畫吸引全球資本青睞，澳門賭王之子何猷龍表示新濠國際發展有限公司準備在日本進行100億美元以上的投資。美國MGM集團也已開展土地競標。



## 2025年世博會

大阪繼1970年後第2次主辦世博會，以「生命閃耀未來社會的設計」為主題，介紹世界健康、醫療等相關技術，並以人工島「夢洲」內155公頃土地作為會場，正在探討推出使用人工智能（AI）和增強現實（AR）等尖端技術的展示。預計將有2800萬人到訪，產生2萬億日元經濟效益。



### 大阪地標「通天閣」

座落於新世界商店街中的「通天閣」，建於1956年，為一大娛樂商業區「新世界」的象徵。從103公尺高的瞭望塔，不隻可以飽覽大阪景色的觀景台，天氣晴朗時甚至能遠望淡路島，景色美麗壯觀。通天閣還兼具廣告塔、報時及預告天氣的實用功能，是最知名的大阪景點之一。

01

### 大阪下町風情 - 新世界商店街

「新世界商店街」是大阪第一熱鬧的大街，土產店及大阪美食的餐廳林立，炸肉串和章魚燒等大阪美食應有盡有，一到晚上霓虹燈點亮之後更加熱鬧。鄰近地鐵「惠美須町站」，只需幾分鐘步程。「天王寺動物園」、「阿倍野HARUKAS」、「SPA WORLD」溫泉等旅遊熱點在徒步圈內。



02



### 星野集團 OMO 7大阪新今宮

「大阪新今宮」將成為星野集團OMO品牌旗下的城市度假村，位於大阪環狀線新今宮站旁，有著地理位置優勢。位於大阪的交通樞紐，來往關西國際機場十分便捷。亦可從地鐵「動物園站」直達「心齋橋」「梅田」「天王寺」等核心區域。另外星野集團將其建造一系列的商業配套設施，將其打造為大阪最重要的商業綜合體之一，預計於2022年4月開業。

03

# 項目聯合發展商

株式會社HopeTree是一家日本的不動產開發公司。

公司以不動產活用，提高不動產收益為目標，旨在開發多業態的高回報不動產。

公司名稱

株式會社HopeTree

公司地址

東京都中野區東中野1-1-2プライマリービル4層

法人代表

佐藤慶典

業務內容

不動產開發、建設代理  
不動產相關諮詢  
不動產相關區分、銷售及管理  
HOPETREE及HOPETREES連鎖品牌不動產事業的展開



- 不動產全盤的業務15年以上經驗  
「開發，販賣業績」
- 開發整棟高級公寓，普通公寓22棟
- 分類公寓、店鋪、辦公室的販賣及投資諮詢多數「管理業績」
- 借貸管理戶數200戶以上

佐藤慶典

# “創造新價值， 培育新價值”

## 企業使命

我們在「創造新的房地產，為社會做貢獻」的基本理念下實行管理。

「為人們的生活做出貢獻的價值創造公司」

此外，為了實現長期的管理願景，我們已經開始準備申請“房地產指定聯合商業法”資質。

在以敏捷方式應對不斷變化的外部和內部環境的同時，提出戰略問題，實現企業價值的中長期改善。

我們將積極持續地推動具體舉措實現使命。







公司名稱：生和コーポレーション株式会社  
設立：昭和46年（1971年）  
法人代表：黒田順一  
業務内容：建造公寓，建造商場，建造倉庫，建造辦公室等  
建築諮詢服務  
房地產管理服務（租賃合同管理）

創立於1971年，擁有50年歷史的老牌建築公司。公司透過有效利用土地來建造值得信賴的建築物，為客戶和當地社區做出貢獻。旗下項目多次獲得全國建築獎項。有極高的建築施工標準。



RAXA



Félicité

### 獎項及殊榮



KIDS  
DESIGN  
AWARD  
2015



日本  
環境  
建築  
大賞  
2014  
最優秀  
賞



GOOD  
DESIGN

## 盛龍 SEIRYU

公司名稱：株式会社盛龍  
設立：平成19年（2007年）  
法人代表：林伝竜  
業務内容：房地產開發  
建造/改建建築物，公寓，獨立式住宅，商店等  
物件管理  
貸款諮詢（房屋貸款，企業借款）

公司致力於滿足客戶的多樣化需求，利用自身的房地產經驗，提供可靠的服務。此外，盛龍利用自身社會資源提出並主導大阪西成區的「大阪中華街」計劃，將於2025年世博會前完成。



西成區舊式建築物改裝



山王公寓（2020年新築項目）

浅草  
東南  
長崎

MENU  
English  
中文



HopeTree

TSUTENKAKU II

HopeTree 通天閣 II